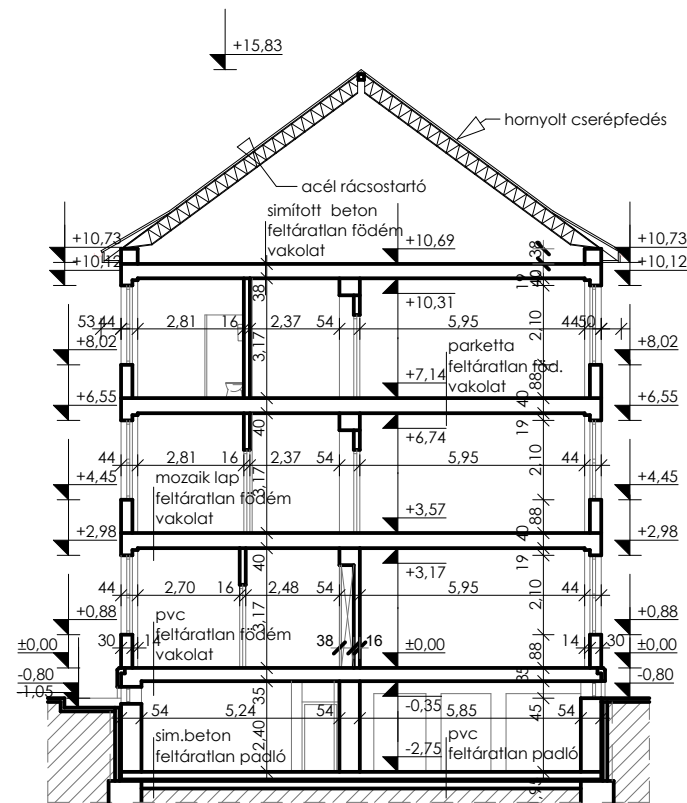
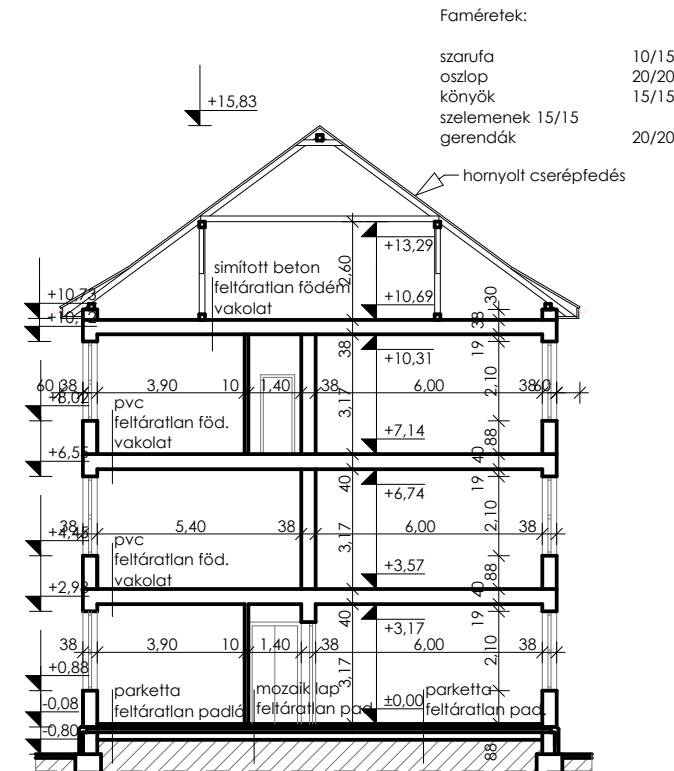


A-A metszet



B-B metszet



C-C metszet

Faméretetek:

szarufa	10/15
oszlop	20/20
könyök	15/15
szelemenek	15/15
gerendák	20/20

A tervdokumentáció csak engedélyeztetésre szolgál, kivitelezésre nem alkalmas, annak teljes tartalmát szerzői jog védi, további felhasználása kizárólag a tervező hozzájárulásával történhet!

Vizes helyiségekben, wc-csoportokban a csempeburkolat magassága 1,50 cm, a zuhanyzóval rendelkező helyiségekben 2,10 cm!

A tervezett építmény kivitelezése során csak olyan építési termék építhető be, amelyik jóváhagyott műszaki specifikációval rendelkezik!

A kivitelezés során az összes beépített anyagnál, szerkezetnél, és építési rendszernél a gyártó által megadott alkalmazástechnikai előírásokat be kell tartani!

A szöveges tervrészek a rajzi tervlapokkal együtt érvényesek és használandók!

Iskolaépület átalakítása többfunkciós
szolgáltató-és irodaépületté -
engedélyezési terv

2840 Oroszlány, Fürst sándor u. 29.
hrs.: 565

Meglévő metszetek M 1:200

2011.09. M-05

Építető:

Oroszlány Város Önkormányzata
2840, Oroszlány, Rákóczi Ferenc út 78.

Tervező: Ripszám és Társa Építész Iroda
8600 Siófok, Szent László u. 6.

Ripszám János
É-1/14-0082

Pór Péter
É-1/14-0183

Munkatársak:

Balogh Attila
Ripszám Ágnes